

 **Kijk**
in de praktijk

Kennis en kunde op het water



Wonen aan het water in de gemeente Cuijk, mogelijk gemaakt door een goede balans tussen gebiedsontwikkeling en het winnen van bouwgrondstoffen



"Het verschil tussen bouwgrondstoffenwinning nu en 20 jaar geleden is hoe je een project achterlaat"



Michel van Komen

Maak kennis met Michel

Mijn werk gaat over hoe je in een gebied grondstoffen kunt produceren en tegelijkertijd het gebied zo kan inrichten en achterlaten dat het zich verder kan ontwikkelen. Daar zitten onze raakvlakken met gebiedsontwikkeling. Bij het project in Kampergeul heb ik veel contact met de projectleider over hoe we het einddoel van het project kunnen realiseren. Tijdens deze contactmomenten hebben we het over de stand van zaken van de winning, grondbalans en situatie in het veld. Op de drijvende installatie verwerken we de bouwgrondstoffen in unieke, op maat gemaakte recepten. Daarnaast kijken we ook naar wat er precies onder water gebeurt. We monitoren continu. We kijken naar hoe je het industriezand naar boven haalt en verwerkt en hoe je omgaat met gronden en stromen binnen het project.

Kennis en kunde op het water

Op onze drijvende installatie Kaliwaal 41 hebben we de kennis en kunde op het water en weten we hoe de uitvoering plaats moet vinden. In de samenwerking tussen Van Nieuwpoort Bouwgrondstoffen en Van Nieuwpoort Gebiedsontwikkeling kijken we naar de aanpak van het plan en hoe we dat dan technisch en efficiënt uit kunnen voeren

zonder teveel of onnodige handelingen te verrichten. We kijken daarbij ook of we zaken kunnen combineren in samenwerking met Van Nieuwpoort Gebiedsontwikkeling.

Betrekken bij het proces

De grootste uitdaging is zo efficiënt mogelijk de herinrichting van het project te realiseren. Om dit in goede banen te leiden betrekken we omwonenden vanaf het begin bij het project. Van Nieuwpoort Gebiedsontwikkeling en andere partners van het project presenteren het plan aan omwonenden, organiseren bijeenkomsten en zorgen voor regelmatig contact tijdens het project zowel online en offline. Daarnaast verzorgen we in samenwerking met onze partners rondleidingen op de Kaliwaal 41.

Samenwerken met lokale partijen

Maar het stopt niet bij informeren want we doen ook zaken met lokale partijen. Zo organiseren we bijvoorbeeld bijeenkomsten bij lokale restaurants en laten we onze ankers verzetten door een bedrijf hier in de regio. Het onderhoud aan boord van de Kaliwaal 41 regelen we het liefst zo dichtbij mogelijk. We dragen ook bij aan plaatselijke sportclubs omdat we sport en gezondheid belangrijk vinden bij Van Nieuwpoort. Daarnaast hebben we een archeologiedag met een rondleiding georganiseerd en daar komen veel mensen op af die meer willen weten over bijvoorbeeld vondsten die zijn gedaan tijdens het verwerken van de grondstoffen aan boord van de Kaliwaal 41.

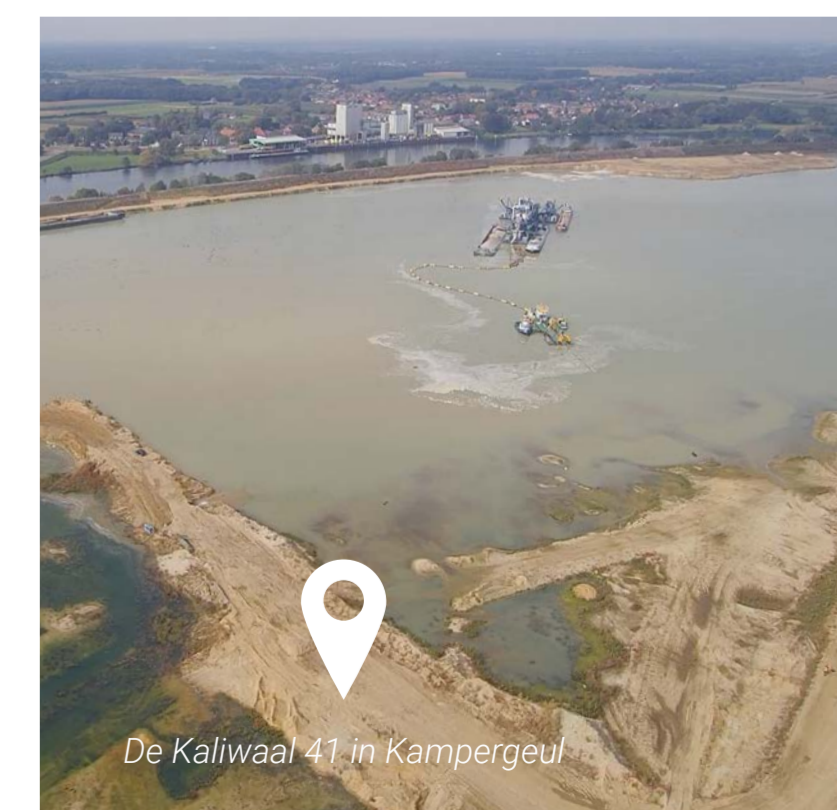
Leefgebied van de dieren

Bij de projecten zijn er diersoorten waar je rekening mee moet houden omdat het leefgebied van het dier in het project ligt. Bij vogels zijn er bijvoorbeeld broedseizoenen en dan zorgen we ervoor dat we op bepaalde plekken niet aanwezig zijn omdat ze daar aan het broeden zijn.

In Kampergeul zit ook een das in een bepaald gebied en daar houden we rekening mee door er nu geen werkzaamheden te verrichten en pas later daar te starten. Om de das op een diervriendelijke manier te verplaatsen naar een prettige leefomgeving zijn we wel vast gestart met het maken van een nieuw gebied met fruitbomen waar de das kan gaan wonen en er begroeiing kan ontstaan. Zo anticiperen we op wat er nodig is en stellen we het welzijn van de dieren centraal.

Productielocatie is projectlocatie met visie geworden

Het verschil tussen bouwgrondstoffenwinning nu en 20 jaar geleden is hoe je een project achterlaat. Het doel aan boord van de Kaliwaal 41 is om hoogwaardig industriezand te winnen maar het is belangrijk om een mooi project achter te laten. Dat was vroeger echt wel anders. Toen ging men direct aan de slag en werd er veel later pas een functie gegeven aan het gebied. Nu wordt er een visie ontwikkeld voor het gebied en is er meer focus op thema's als natuurontwikkeling, toeristische belangen en woningbouw. Cuijk is hier een heel mooi voorbeeld van. In Cuijk waren er van tevoren duidelijke doelen gesteld en een visie bedacht voor het project en dat zie je terug in het eindresultaat.



De Kaliwaal 41 in Kampergeul